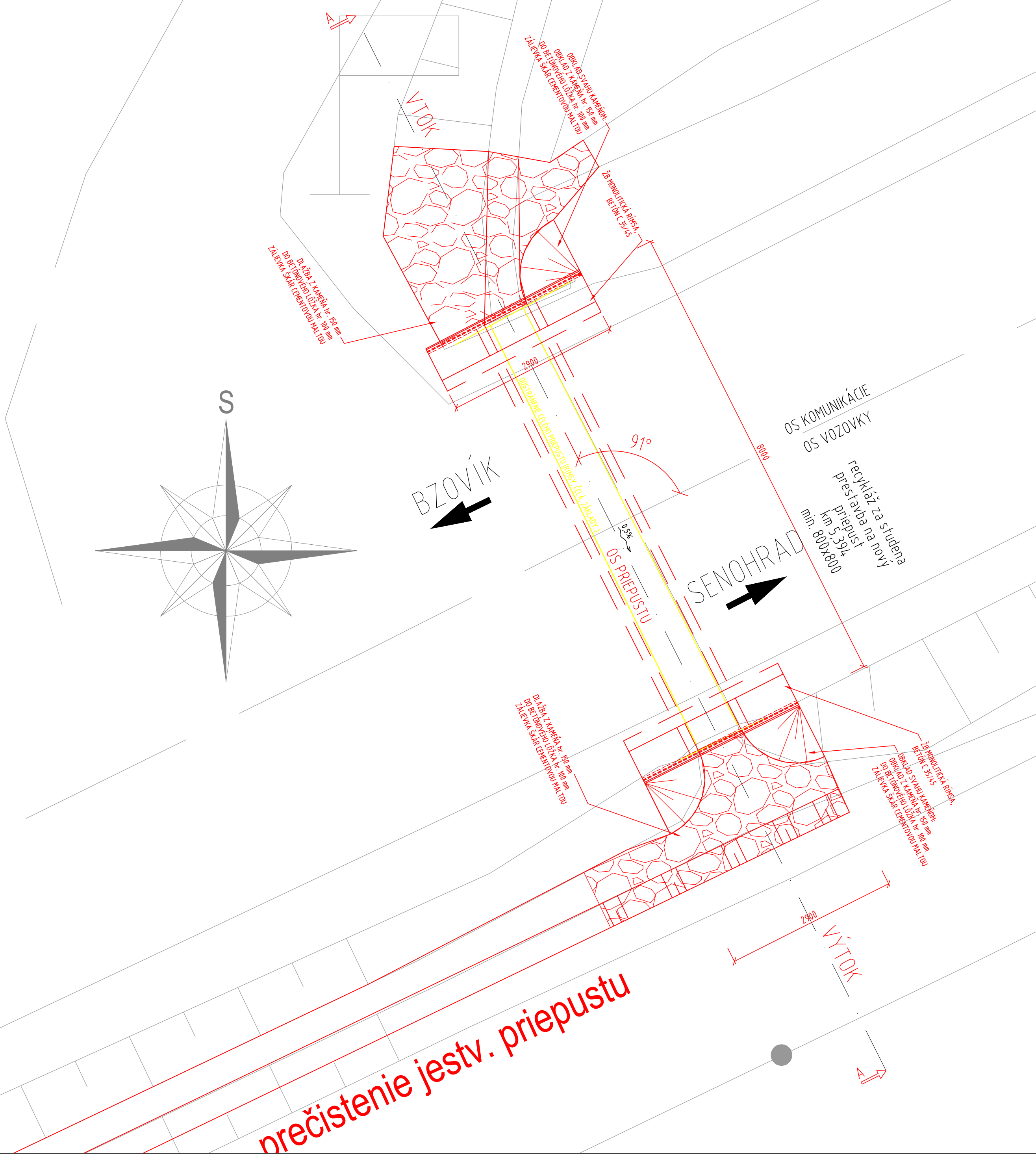


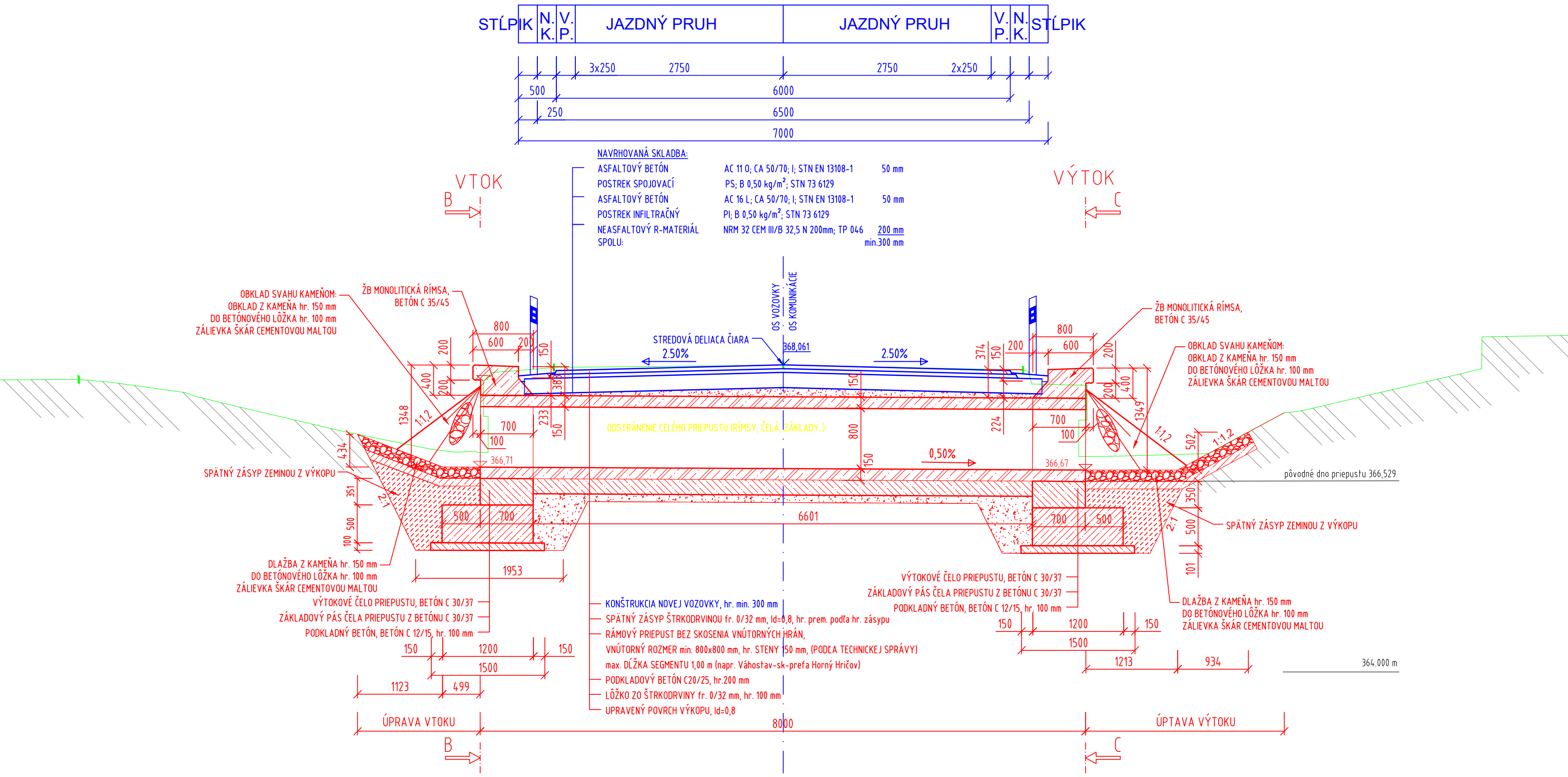
VZOROVÝ RÁMOVÝ PRIEPÚST - ALTERNATÍVA Č.1 - PRESTAVBA ZA NOVÝ RÁMOVÝ PRIEPÚST
PÔDORYS
M 1:50

Prestavba na nový rámový priepust DN800x800
Zb. rámový priepust DN800x800
km 5,394

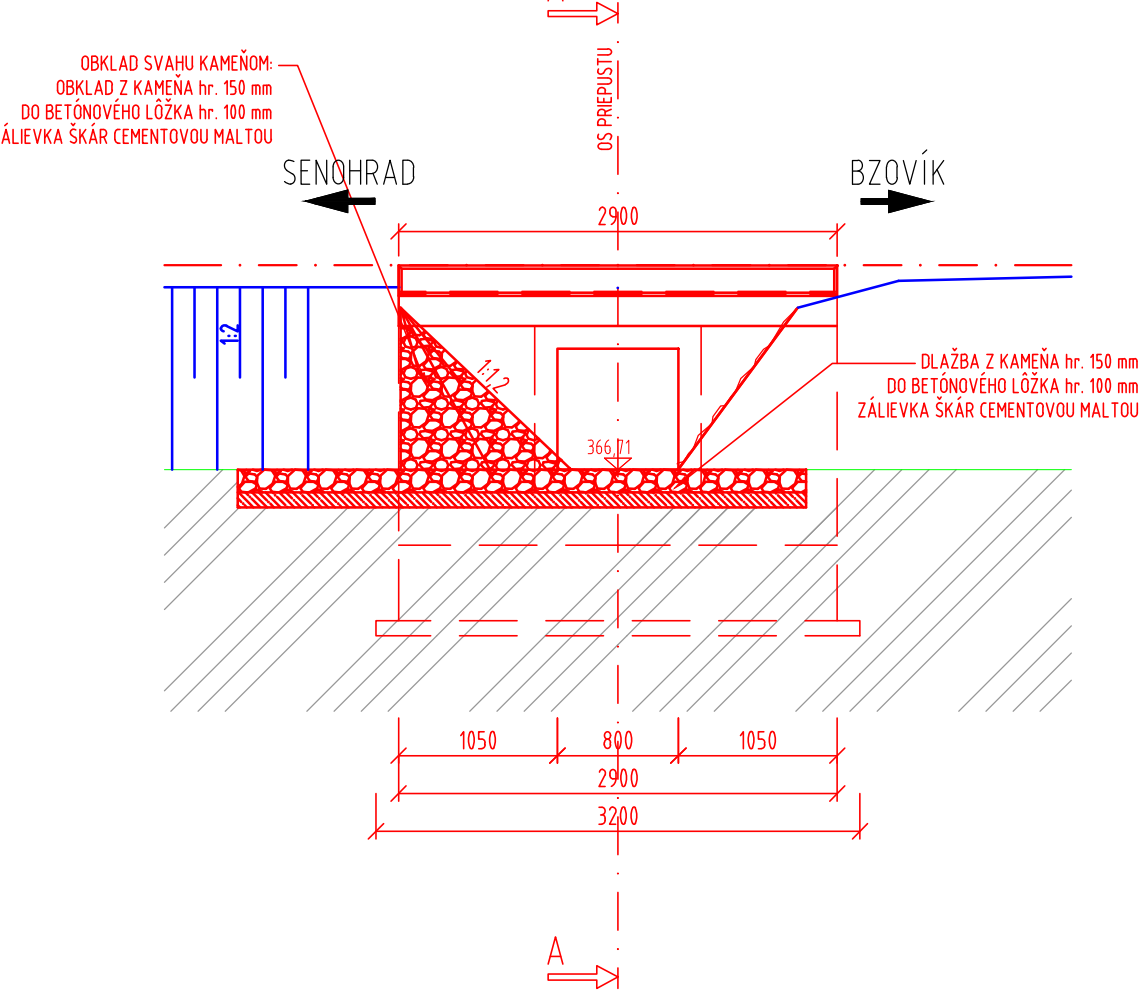


POZDĽŽNÝ REZ PRIEPUSTOM A-A
M 1:50

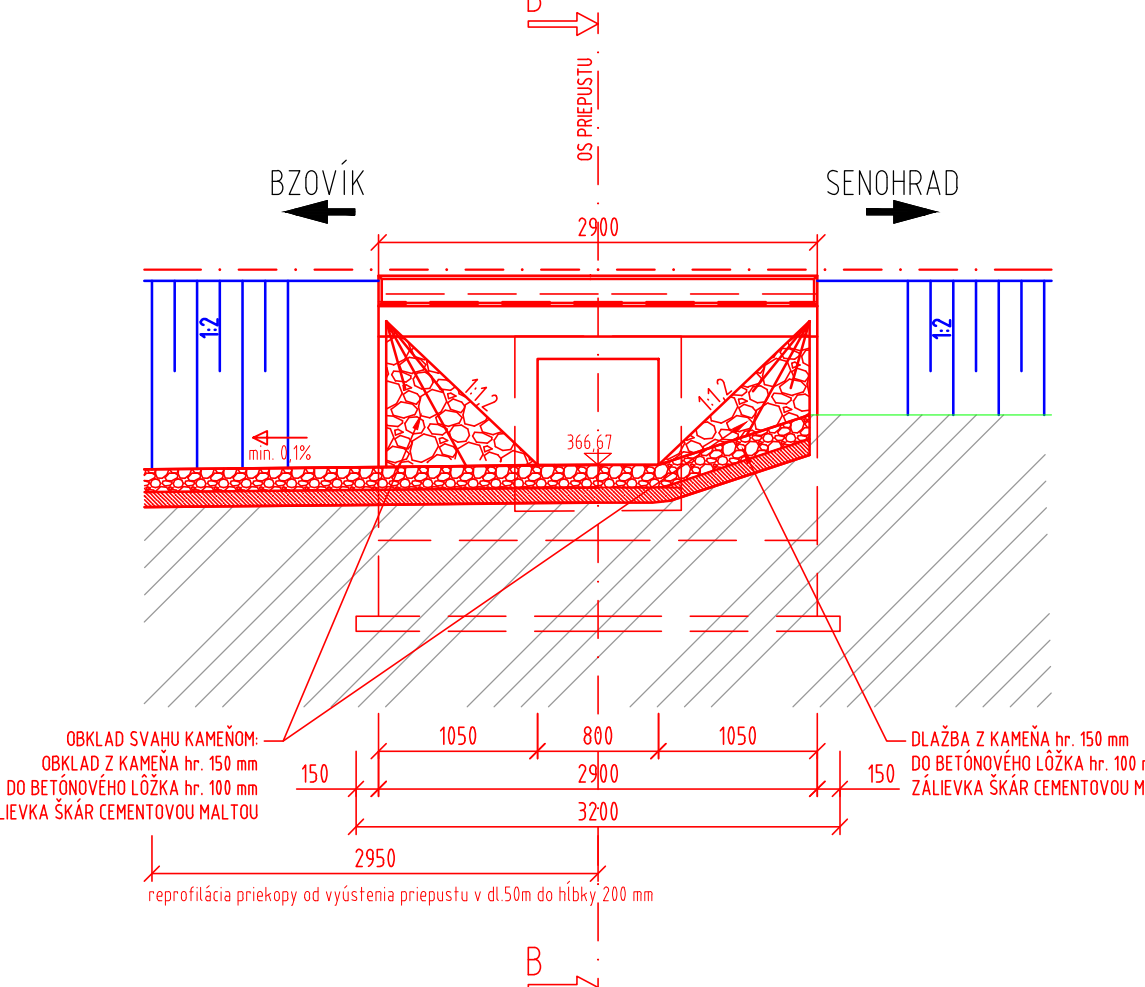
PRESTAVBA NA NOVÝ RÚROVÝ PRIEPÚST
RECYKLÁŽ ZA STUDENA
VZOROVÝ PRIEČNÝ REZ V PRIAMEJ
C 6,5/60



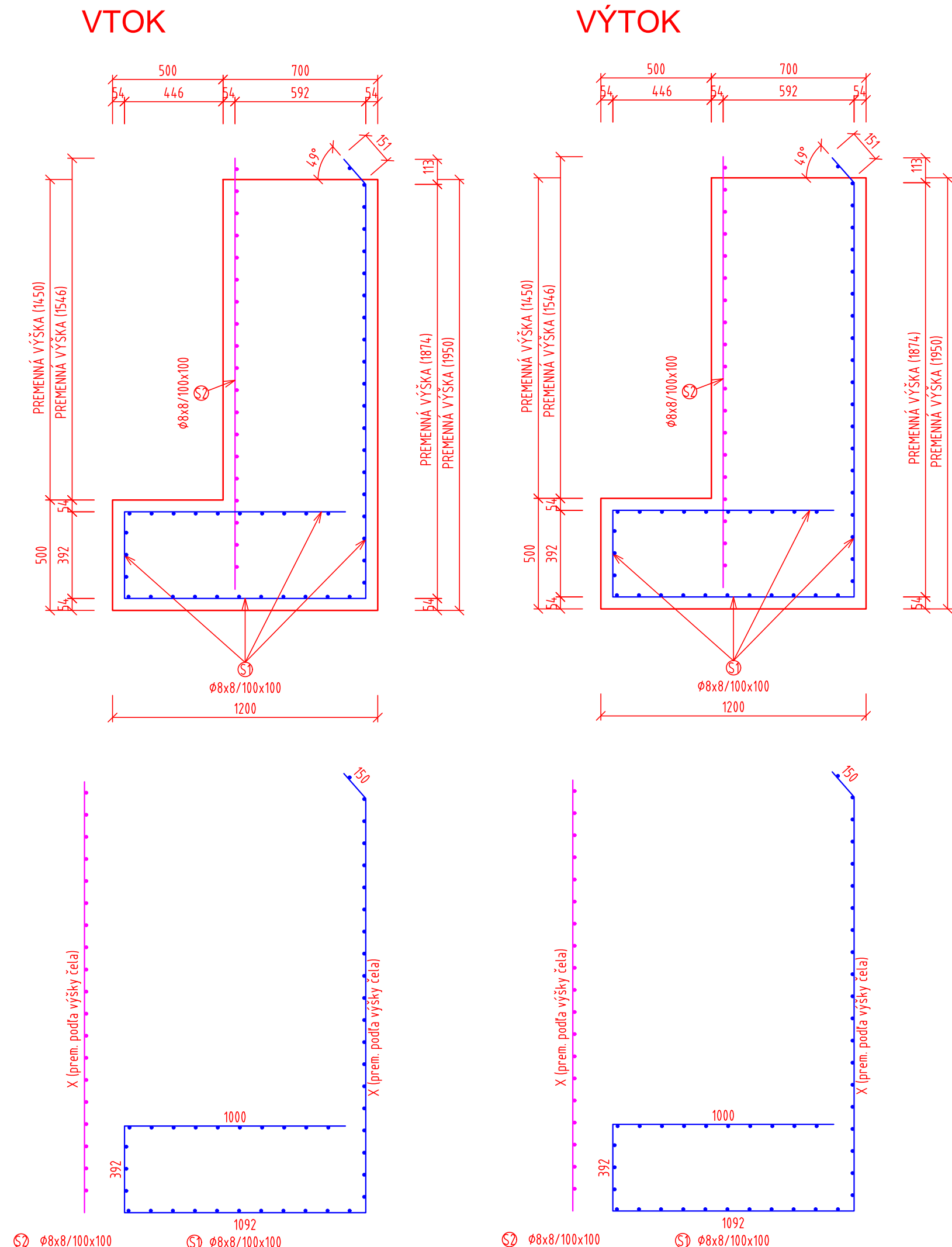
POHĽAD NA VÝTOK C-C
M 1:50



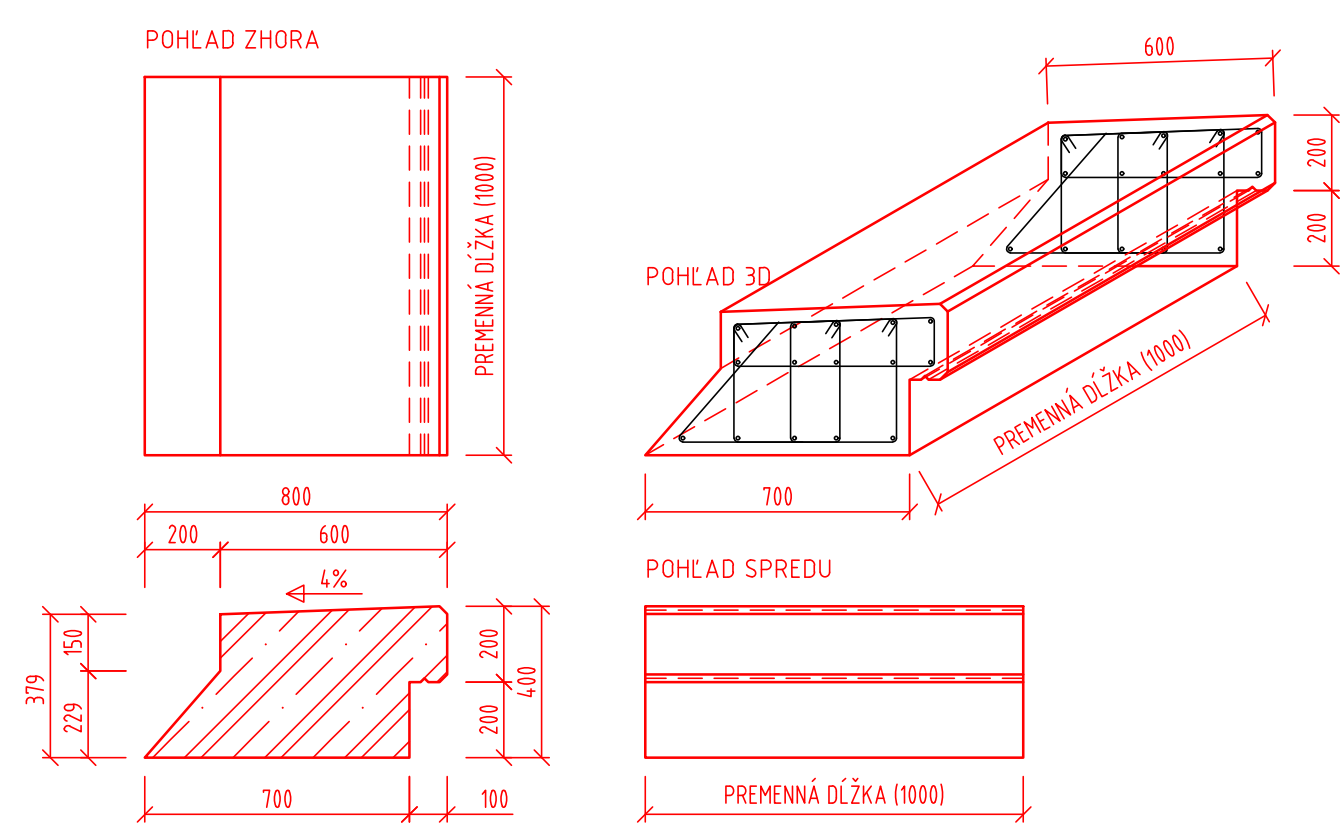
POHĽAD NA VTOK B-B
M 1:50



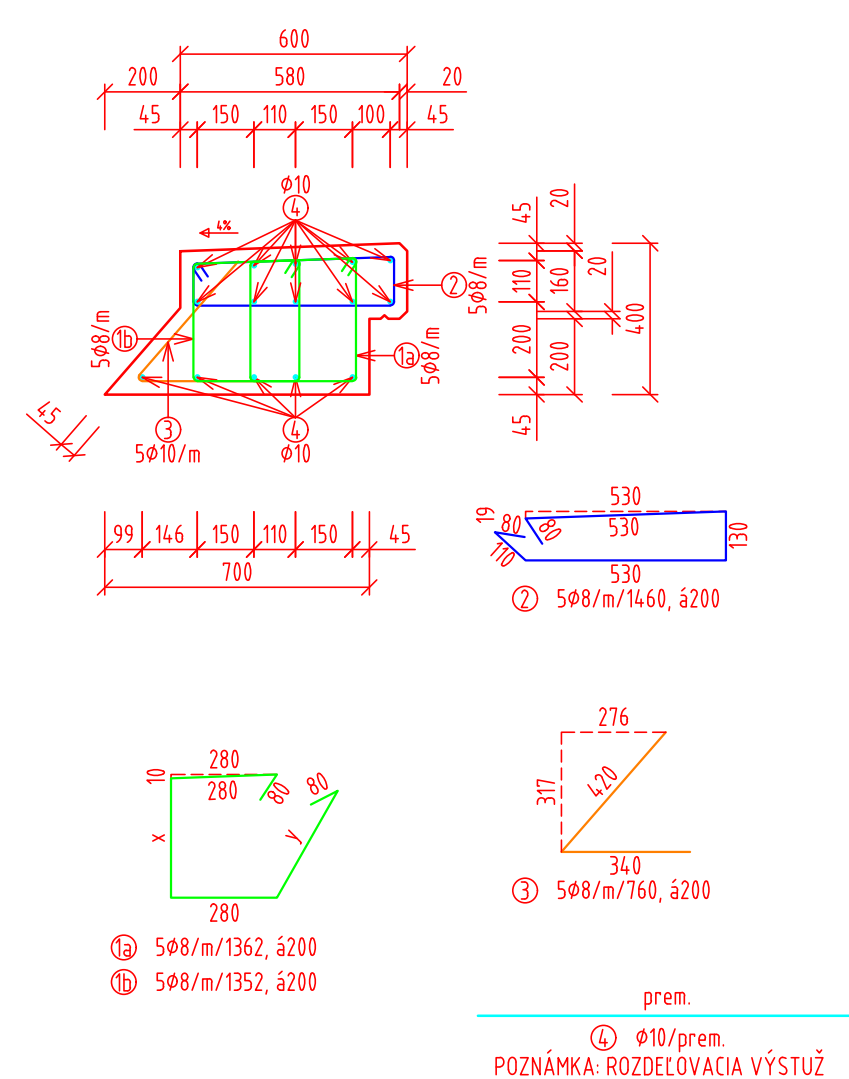
SCHEMA VÝSTUŽE ČELO PRIEPUSTU
M 1:20



ŽELEZOBETONOVÁ RÍMSA
M 1:20



SCHEMA VÝSTUŽE ŽELEZOBETONOVÁ RÍMSA
M 1:20



ŠPECIFIKÁCIA VÝSTUŽE ČELA

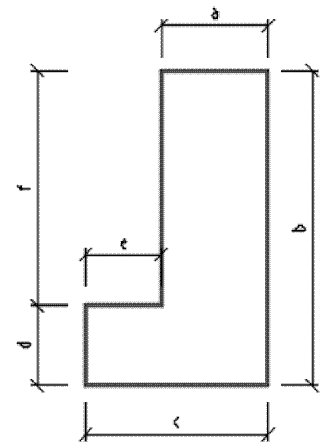
PRVOK	POLOŽKA	PRÍEMER [mm]	DĹŽKA [m]	ŠÍRKA [m]	Typ	POČET	CELKOVÁ PLOCHA [m²]
SIEŤOVINA VÝKAZ	S1	ø 8x8/100x100	4,508	1,000	KY49	1	4,51
	S2	ø 8x8/100x100	1,950	1,000	KY49	1	1,95
	S3	ø 8x8/100x100	4,512	1,000	KY49	1	4,51
	S4	ø 8x8/100x100	1,954	1,000	KY49	1	1,95
CELKOVÁ PLOCHA							12,92
JEDNOTKOVÁ HMOTNOSŤ							7,900
HMOTNOSŤ SPOLU							102,10
HMOTNOSŤ CELKOM							102,10
HMOTNOSŤ CELKOM + 5%							107,20

POZNÁMKY:
ŠPECIFIKÁCIA VÝSTUŽE NA 1m DĹŽKY NOVOHO ČELA

ABULKA 1 - PREHLAD DĹŽOK PRE POLOŽKY

POLOŽKA	X [m]	L [m]	POČET [ks]	CELKOVÁ DĹŽKA [m]
S1	1,874	4,508	1	4,51
S2	1,950	1,950	1	1,95
S3	1,878	4,512	1	4,51
S4	1,954	1,954	1	1,95
CELKOM			4	12,92

ROZMERY ČELA					
	a [mm]	b [mm]	c [mm]	d [mm]	e [mm]
VTOK	700	1950	1200	500	500
VÝTOK	700	1954	1200	500	1454



POZNÁMKY:

- ZMENY OPROTI PREPOČADOM PROJEKTU JE NUTNÉ KONZULTOVAŤ S PROJEKTANTOM, RESP. PRÁSA BYŤ ZODPOVEDNÉ STAVENÝM ZODPODM.
- PRÁSA NE JE DODANÉ NAJ. ZODPODM. HRAJ. ŠACITÝ JE 20/20 mm.
- STAVENÉ POSTUPY NA JEDNOTLÝCH PRIEPUSTOCH ZODPODM. S POSTUPOM.
- CESTNÉ KONKURANČIE PRÁN VÝSTAVY PRIEPUSTU URČÍ ZHOTOVITEĽ.
- DOPRAVA, SPÔSOB SPRACOVÁVANIA A ZHOTOVOVANIA BETÓNOVÝCH ZMESÍ, OŠETROVANE BETÓNŮ PO BETÓNÁŽI MUSÍ BYŤ V ZMYSLÉ STN EN 206.
- ZHOTOVENE NOSNÝCH KONŠTRUKCIÍ MUSÍ BYŤ V ZMYSLÉ STN EN 1978 ZHOTOVOVANE BETÓNŮVÝCH KONŠTRUKCIÍ.
- POVRCH PRACOVNÝCH ŠKÁR ZAROSNŤ.
- PRÁKOVÉ ŠKÁRY PRED BETÓNÁŽOU VYČISTIŤ A PREVLÍČIŤ.

POUŽITÉ BETÓNŮ:

BETÓNŮVÉ LŮŽNÉ STN EN 206-A1 - C12/15 - X0 IS01 - C11,8 - Dmax 16 - 54
BETÓN RÍMSY STN EN 206-A1 - C24/33 - XCL, XCL, XCL, XCL, XCL - C11,8 - Dmax 22 - 53
BETÓN ZÁKLADŮ A ČELÁ STN EN 206-A1 - C30/37 - XCL, XCL, XCL, XCL, XCL - C11,8 - Dmax 22 - 53

POUŽITÁ OCEĽ:

OCEĽ STN EN 1992-1-1 - B 500B

KAMENŮ:

PRIRODNÝ KAMENŮ, min hr. 150 mm, NAŠARAVOSŤ -3,3%

ŠPECIFIKÁCIA VÝSTUŽE RÍMSY

PRVOK	POLOŽKA	PRÍEMER [mm]	DĹŽKA [m]	POČET [ks]	CELKOVÁ DĹŽKA [m]
UNIVERZÁLNA TABUĽKA	1a	ø 8	1,362	5	6,81
	1b	ø 8	1,352	5	6,76
	2	ø 8	1,460	5	7,30
	3	ø 8	0,760	5	3,80
					15,00
CELKOVÁ DĹŽKA					24,67
JEDNOTKOVÁ HMOTNOSŤ					0,395
HMOTNOSŤ SPOLU					9,73
HMOTNOSŤ CELKOM					18,98
HMOTNOSŤ CELKOM + 5%					19,93

POZNÁMKY:
ŠPECIFIKÁCIA VÝSTUŽE NA 1m DĹŽKY JEDNEJ RÍMSY

TABUĽKA 1 - PREHLAD DĹŽOK PRE POLOŽKY 1

POLOŽKA	X [m]	Y [m]	L [m]	POČET [ks]	CELKOVÁ DĹŽKA [m]
1a	0,316	0,326	1,362	5	6,81
1b	0,311	0,321	1,352	5	6,76
CELKOM				10	13,57